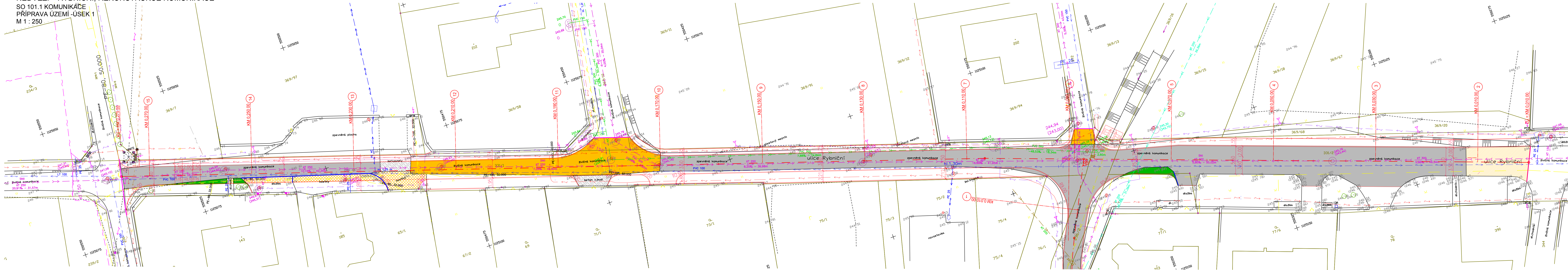


NEDVĚŽÍ – RYBNIČNÍ, REKONSTRUKCE KOMUNIKACE
 SO 101.1 KOMUNIKACE
 PŘÍPRAVA ÚZEMÍ - ÚSEK 1
 M 1 : 250



LEGENDA

OBJEKTY STÁVÁJÍCÍ

- KOMUNIKACE
- HRANICE POZEMKŮ
- STROMY
- ROZVODY VN NADZEMNÍ
- ROZVODY VN PODZEMNÍ
- ROZVODY NN NADZEMNÍ
- ROZVODY NN PODZEMNÍ
- VEŘEJNÉ OSVĚTLENÍ

ROZVODY SLP PODZEMNÍ-METALICKÝ

PITNÁ VODA

KANALIZACE DEŠŤOVÁ

KANALIZACE SPLAŠKOVÁ

ZATRUBNĚNÁ VODOTEČ, ODPADNÍ POTRUBÍ Z RYBNÍKA

ZATRUBNĚNÁ VODOTEČ, ODPADNÍ POTRUBÍ Z RYBNÍKA ORIENTAČNÍ VEDENÍ PODKLAD: MOVO.a.s

ZATRUBNĚNÁ VODOTEČ, ODPADNÍ POTRUBÍ Z RYBNÍKA ORIENTAČNÍ VEDENÍ PODKLAD: Akoe: "Nedvěž-Průzkum a posouzení stavu dešťové kanalizace", VISSO, s.r.o.

STL PLYNOVOD

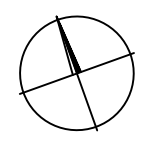
OBJEKTY NAVRŽENÉ

| | |
|---|---------------------|
| ODFŘEZOVÁNÍ ASFALTOBETONOVÝCH VRSTEV ST. KOMUNIKACE DO HL. 0,100 m | 147 m ² |
| VYBOURÁNÍ ASFALTOBETONOVÉ ST. KOMUNIKACE V TL. cca 0,25 m + VÝKOP PRO NOVOU KONSTRUKCI A VÝMĚNU PODLOŽÍ | 254 m ² |
| VYBOURÁNÍ ASFALTOBETONOVÉ ST. KOMUNIKACE V TL. cca 0,25 m | 35 m ² |
| VÝKOP NAVAŽKY ŠD Ø 63, TVOŘÍCÍ STÁVÁJÍCÍ PVRCH KOMUNIKACE V TL. cca 0,2 m + VÝKOP PRO NOVOU KONSTRUKCI A VÝMĚNU PODLOŽÍ | 1193 m ² |
| VYBOURÁNÍ PANELOVÉ PLOCHY TL. PANELU cca 0,15 m + VÝKOP PRO NOVOU KONSTRUKCI A VÝMĚNU PODLOŽÍ | 32 m ² |
| ROZEBRÁNÍ ZPEVNĚNÉ PLOCHY Z BETONOVÉ DLAŽBY ZÁMKOVÉ + VÝKOP PRO NOVOU KONSTRUKCI A VÝMĚNU PODLOŽÍ | 15 m ² |
| ROZEBRÁNÍ ZPEVNĚNÉ PLOCHY Z ŽULOVÝCH KOSTEK + VÝKOP PRO NOVOU KONSTRUKCI A VÝMĚNU PODLOŽÍ | 52 m ² |
| OHMUSOVÁNÍ TL. cca 0,15 m + VÝKOP PRO NOVOU KONSTRUKCI A VÝMĚNU PODLOŽÍ | 22 m ² |
| ZAROVŇÁVACÍ REZ | 43 m |
| VYBOURÁNÍ BETONOVÉHO OBRUBNÍKU | 62 m |

VÝŠKOVÁ ÚPRAVA ST. POKLOPŮ - 18 ks

STAVEBNÍ OBJEKTY

SO 101 – KOMUNIKACE A ZPEVNĚNÉ PLOCHY
 SO 101.1 – KOMUNIKACE
 SO 101.2 – CHODNÍKY
 SO 101.3 – ZPEVNĚNÉ PLOCHY
 SO 301 – OPRAVA DEŠŤOVÉ KANALIZACE
 SO 301.1 – OPRAVA DEŠŤOVÉ KANALIZACE
 SO 301.2 – OPRAVA POTRUBÍ Z BEZPEČNOSTNÍHO PŘEPADU RYBNÍKA



Souřadnicový systém : JTSK
 Výškový systém : Balt po vyrovnání

| | | |
|--|--|---------------------------------|
| NEDVĚŽÍ – RYBNÍČNÍ, REKONSTRUKCE KOMUNIKACE | | KOPIE: |
| UMÍSTĚNÍ: | OLOMOUČ-NEDVĚŽÍ, ul. RYBNÍČNÍ | |
| STAVEBNÍK: | STATUTÁRNÍ MĚSTO OLOMOUČ, HORNÍ NÁMĚSTÍ, 779 11 OLOMOUČ | |
| PROJEKTANT: | PRINTES - ATELIER s.r.o., MOSTNÍ 1876/11a, 750 02 PŘEROV | |
| STUPEŇ PD: | ZAKÁZKA: 060 - 2013 | DATUM: LISTOPAD 2014 |
| DPS | KONTROLOVAL: Ing. Jan Široký | ZPRACOVAL: Ing. Lenka Horáčková |
| ZODPOVĚDNÝ PROJEKTANT: | Ing. Jan Široký | |
| SO 101.1 - KOMUNIKACE | | SVÁZEK: C/101.1 |
| PŘÍPRAVA ÚZEMÍ - ÚSEK 1 | | M 1 : 250 |
| | | VÝKRES: 001 |

